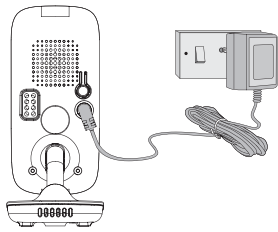


Per una spiegazione completa di tutte le funzioni e le istruzioni, fare riferimento alla Guida per l'Utente (disponibile per il download a: [support.hubbleconnected.com](http://support.hubbleconnected.com)).

## 1. Configurazione del tuo Baby Video Monitor Digitale

### A. Collegamento di Alimentazione per l'Unità Bambino



- Inserire il connettore CC dell'adattatore di alimentazione nella presa CC sul retro dell'Unità Bambino.
- Collegare l'altra estremità dell'adattatore di alimentazione alla rete elettrica.
- L'indicatore di alimentazione Blu si attiva quando l'Unità Bambino è accesa

**Nota:**  
Utilizzare solamente l'adattatore di corrente fornito (DC5V/1000mA).

### ⚠ AVVERTENZE:

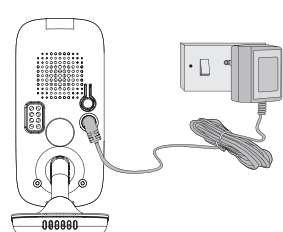
Pericolo di Strangolamento. I Bambini potrebbero STRANGOLARSI con i cavi. Tenere questo cavo fuori dalla portata del bambino. (a più di 1 metro di distanza). Non utilizzare mai prolunghe con Adattatori CA. Utilizzare esclusivamente Adattatori CA forniti.

# GUIA DE INÍCIO RÁPIDO

Para obter uma explicação completa de todos os recursos e instruções, consulte o Guia do Usuário (disponível para download em [support.hubbleconnected.com](http://support.hubbleconnected.com)).

## 1. Configurando o seu monitor de bebê de vídeo digital

### A. Conectando o carregador a unidade do bebê



- Insira o plugue DC do carregador no soquete DC na parte traseira da unidade do bebê.
- Conecte a outra extremidade do carregador à rede elétrica.
- O indicador de energia azul acende quando a unidade do bebê está ligada.

**Nota:**  
Use apenas o adaptador de energia fornecido (DC5V/1000mA).

### ⚠ AVISO:

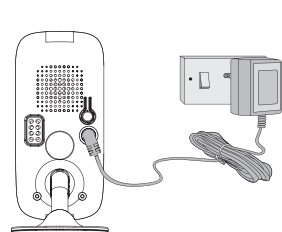
Perigo de estrangulamento. Crianças JÁ FORAM ESTRANGULADAS por cabos. Mantenha este cabo fora do alcance das crianças (mais de 1m de distância). Não remova as etiquetas dos carregadores CA. Use apenas os adaptadores CA fornecidos.

# ΓΡΗΓΟΡΟΣ ΟΔΗΓΟΣ ΕΚΚΙΝΗΣΗΣ

Για πλήρη επεξήγηση όλων των χαρακτηριστικών και οδηγιών, παρακαλούμε συμβουλευθείτε τον Οδηγό Χρήσης (διαθέσιμος για λήψη από [support.hubbleconnected.com](http://support.hubbleconnected.com)).

## 1. Προετοιμασία της Ψηφιακής Βρεφικής Θόδνης Βίντεο

### A. Σύνδεση της Πηγής Ενέργειας για τη Βρεφική Μονάδα



- Τοποθετήστε το βύσμα DC του προσαρμογέα ρεύματος στην υποδοχή DC στο πίσω μέρος της βρεφικής μονάδας.
- Συνδέστε το άλλο άκρο του προσαρμογέα ρεύματος στην τροφοδοσία ρεύματος.
- Η Μπλε ενδεικτική λυχνία λειτουργίας ανάβει όταν η Βρεφική Μονάδα είναι αναμμένη.

**Σημείωση:**  
Χρήση μόνο του παρεχόμενου αντίπατρα (DC5V/1000mA).

### ⚠ ΠΡΟΣΟΧΗ:

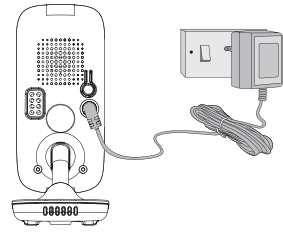
Κίνδυνος στραγγαλισμού. Έχουν ΣΤΡΑΓΓΑΛΙΣΤΕΙ παιδιά με τα καλώδια. Κρατήστε το μακριά από παιδιά (πάνω από 1 μέτρο). Μη χρησιμοποιείτε επεκτάσεις, μόνο τους προσαρμογείς που παρέχονται.

# SNABBSTARTSGUIDE

För en fullständig förklaring av alla funktioner och instruktioner, vänligen använd manualen (bästa för nedladdning på [support.hubbleconnected.com](http://support.hubbleconnected.com)).

## 1. Installera din Digital Video Baby Monitor

### A. Anslut strömförsörjning till Baby Enheten



- Sätt i nätadapters likströmskontakt i DC-uttaget på Baby Enhetens baksida.
- Anslut den andra änden av nätadaptern till elnätet.
- Den gröna strömindikatorn tänds när Baby Enheten är på.

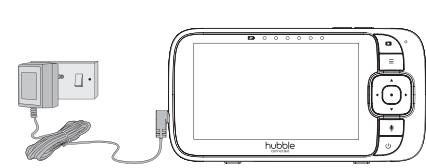
**Notera:**  
Använd endast den medföljande nätadaptern (DC5V/1000mA).

### ⚠ VARNING:

Strypfara. Barn har STRYPTS av sladdar. Förvara denna sladd utom räckhåll för barn (mer än 1 meter bort). Ta inte bort lapparna från nätadaptrarna. Använd endast de medföljande nätadaptrarna.

### B. Collegamento di Alimentazione per l'Unità Genitore

L'Unità Genitore contiene una batteria ricaricabile (Ioni di Litio 2100mAh). Questo ti permette di spostare l'Unità Genitore senza perdere il collegamento immagine dall'Unità Bambino. Si raccomanda di ricaricare l'unità genitore per almeno 4 ore precedentemente al primo utilizzo e quando l'Unità Genitore indica il livello basso di batteria.



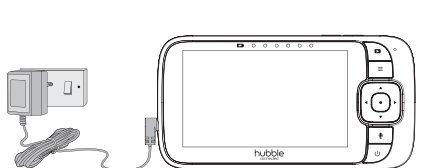
- Collegare la spina piccola dell'adattatore di alimentazione all'Unità Genitore e l'altra estremità alla rete elettrica. Utilizzare solo l'adattatore in dotazione (DC5V/1000mA).
- Tenere premuto il tasto 0 per accendere l'Unità Genitore, l'Unità Genitore e l'Unità Bambino sono automaticamente collegate e pronte per l'uso.

#### Nota:

Quando le Unità Bambino e Genitore sono entrambe accese e nel raggio d'azione, l'Unità Genitore dovrebbe mostrare un'immagine a colori dalla videocamera dell'Unità Bambino, ma se la stanza è buia, l'immagine sarà in bianco e nero, con un'icona ☾ che mostra la modalità Visione notturna dell'Unità Bambino.

### B. Conectando o carregador a unidade dos pais.

A unidade dos pais contém uma bateria recarregável (ion de lítio 2100mAh). Isso permite que você mova a unidade dos pais sem perder conexão e a imagem da unidade do bebê. Recomendamos carregar a unidade dos pais por pelo menos 4 horas antes do primeiro uso e quando a unidade dos pais indicar que a bateria está fraca.



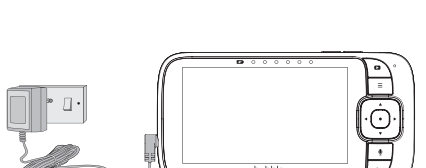
- Conecte o plugue do carregador à unidade dos pais e a outra extremidade à alimentação elétrica. Use apenas o adaptador fornecido (DC5V/1000mA).
- Pressione e segure o botão 0 para ligar a unidade dos pais, a unidade dos pais e a unidade do bebê são automaticamente conectadas e prontas para uso.

#### Nota:

Quando as unidades do bebê e dos pais estão ligadas e dentro do alcance, a unidade dos pais deve mostrar uma imagem colorida da câmera da unidade do bebê, mas se o quarto estiver escuro, a imagem será em preto e branco, com o ícone ☾ mostrando que a unidade do bebê está no modo de visão noturna.

### B. Σύνδεση της Πηγής Ενέργειας της Μονάδας Γονέα.

Η Μονάδα Γονέα περιέχει επαναφορτιζόμενη μπαταρία (iónτων λιθίου 2100mAh). Αυτό σας επιτρέπει να μετακινήσετε τη γονική μονάδα χωρίς να χάσετε τον σύνδεσμο και την εικόνα από τη Βρεφική Μονάδα. Συνιστούμε τη φόρτιση της Μονάδας Γονέα για τουλάχιστον 4 ώρες πριν από την πρώτη χρήση και όταν η μονάδα γονέα υποδεικνύει ότι η μπαταρία είναι χαμηλή.



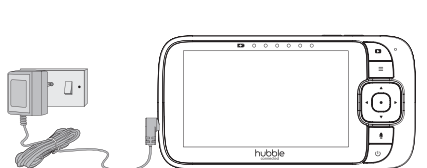
- Συνδέστε το μικρό βύσμα του προσαρμογέα ρεύματος στη μονάδα γονέα και το άλλο άκρο στην τροφοδοσία ρεύματος. Χρησιμοποιείτε μόνο τον προσαρμοσμένο προσαρμογέα (DC5V/1000mA).
- Πατήστε παρατεταμένα το κουμπί 0 για να ενεργοποιήσετε τη μονάδα γονέα, οι δύο μονάδες συνδέονται αυτόματα και είναι έτοιμες για χρήση.

#### Σημείωση:

Όταν η βρεφική μονάδα και η μονάδα γονέα είναι ενεργοποιημένες και εντός εμβέλειας, η μονάδα γονέα θα πρέπει να εμφανίζει μια έγχρωμη εικόνα από την κάμερα της βρεφικής μονάδας, αλλά αν το δωμάτιο είναι σκοτεινό, η εικόνα θα είναι ασπρόμαυρη, με ένα εικονίδιο ☾ να δείχνει ότι η βρεφική μονάδα βρίσκεται σε λειτουργία νυχτερινής άρασης.

### B. Anslut strömförsörjning till Föräldrar Enheten

Föräldrar Enheten innehåller ett uppladdningsbart batteri (litiumjon 2100mAh). Detta gör att du kan flytta Föräldrar Enheten utan att förlora länken och bilden från Baby Enheten. Vi rekommenderar att ladda Föräldrar Enheten i minst 4 timmar före första användningen och när Föräldrar Enheten indikerar att batteriet är lågt.



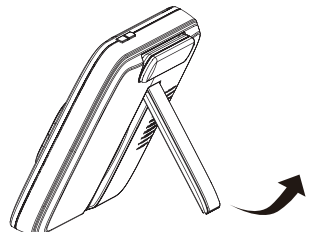
- Anslut den lilla kontakten på nätadaptern till Föräldrar Enheten och den andra änden till eluttaget. Använd endast den medföljande adaptern (DC5V/1000mA).
- Håll ned 0-knappen för att slå på Föräldrar Enheten. Föräldrar Enheten och Baby Enheten är automatiskt länkade och är redo att användas.

#### Notera:

När Baby- och Föräldrar Enheterna är både påslagna och inom räckvidd bör Föräldrar Enheten visa en färgbild från Baby Enhetens kamera, men om rummet är mörkt kommer bilden att vara i svartvitt, med en ☾ ikon som visar att Baby Enheten är i Mörkerläge.

### C. Supporto da Tavolo dell'Unità Genitore

- L'unità genitore è dotata di un supporto da tavolo fissato sul retro dell'unità genitore.
- Per posizionare l'unità genitore su una scrivania, estrarre semplicemente il supporto, come mostrato.

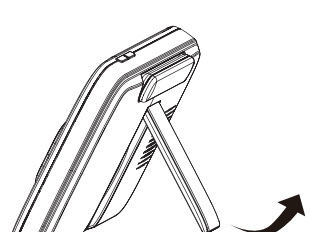


#### Nota:

Posizionare l'unità genitore su una superficie piana e regolare.

### C. Suporte de mesa da unidade dos pais

- A unidade dos pais vem com um suporte de mesa conectado à sua parte posterior.
- Para colocar a unidade dos pais sobre uma mesa, basta puxar o suporte, conforme mostrado abaixo.

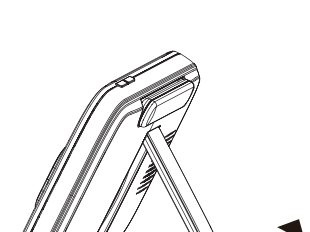


#### Nota:

Coloque a unidade dos pais em uma superfície plana e nivelada.

### C. Σταθερή Βάση της Μονάδας Γονέα

- Η μονάδα γονέα συνοδεύεται από βάση στήριξης στην πίσω πλευρά της γονικής μονάδας.
- Για να τοποθετήσετε τη μονάδα γονέα σε ένα γραφείο, τραβήξτε απλά τη βάση, όπως φαίνεται στην εικόνα.

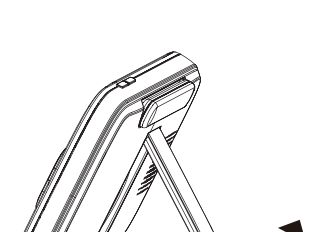


#### Σημείωση:

Τοποθετήστε τη μονάδα γονέα σε μία λεία, επίπεδη επιφάνεια.

### C. Skrivbordsstativ för Föräldrar Enheten

- Föräldrar Enheten levereras med ett skrivbordsstativ fäst på baksidan av Föräldrar Enheten.
- För att placera Föräldrar Enheten på ett skrivbord, dra enkelt ut stativet, som visas nedan.



#### Notera:

Placera Föräldrar Enheten på en plan, jämn yta.

## 2. Funzione di Base dei Pulsanti

Unità Genitore		
	<b>Pulsante ON/OFF</b>	Tenere premuto per accendere/spagnere l'unità genitore.
	<b>Pulsanti Vol+ e Vol-</b>	Premere +/- per selezionare il livello del volume dell'unità genitore.
	<b>Pulsanti SU/GIU'</b>	Premere per selezionare il livello di luminosità dell'unità genitore. Premere per regolare l'impostazione del menu quando il menu è attivo.
	<b>Pulsanti SINISTRA/DESTRA</b>	Premere per accedere alle opzioni del menu quando il menu è attivo.
	<b>Pulsante MENU</b>	Premere per aprire le opzioni del menu o uscire dal menu.
	<b>Pulsante OK</b>	Premere per confermare una selezione.
	<b>Pulsante VIDEO</b>	Premere per accendere/spagnere lo schermo LCD.
	<b>Pulsante TALK</b>	Tieni premuto per parlare con il tuo bambino.
	<b>Fono per RIPRISTINO</b>	Tenere premuto con uno spillo per ripristinare l'unità.
Unità Bambino		
	<b>Pulsante PAIR</b>	Premere e tenere premuto per associare con l'Unità Genitore.

\* Scaricare la Guida per l'Utente che mostra la posizione del pulsante dal sito web: [support.hubbleconnected.com](http://support.hubbleconnected.com).

## 2. Operação básica dos botões

Unidade dos pais		
	<b>Botão ON/OFF</b>	Pressione e segure para ligar/desligar a unidade dos pais.
	<b>Botões Vol+ e Vol-</b>	Pressione - /+ para selecionar o nível de volume da unidade dos pais.
	<b>Botões PARA CIMA/PARA BAIXO</b>	Pressione para selecionar o nível de brilho da unidade dos pais. Pressione para ajustar a configuração do menu quando o menu estiver ativo. Quando no modo de zoom, pressione e segure para mover a imagem para cima/para baixo.
	<b>Botões ESQUERDA/DIREITA</b>	Pressione para acessar as opções do menu quando o menu estiver ativo. Quando no modo de zoom, pressione e segure para mover a imagem para esquerda/direita.
	<b>Botão MENU</b>	Pressione para abrir as opções do menu ou sair do menu.
	<b>Botão OK</b>	Pressione para confirmar uma seleção.
	<b>Botão VIDEO</b>	Pressione para ligar/desligar a tela LCD.
	<b>Botão FALAR</b>	Pressione e segure para falar com o bebê.
	<b>Orifício RESET</b>	Pressione e segure com um alfinete para reiniciar a unidade.
Unidade do bebê		
	<b>Botão PAIR</b>	Pressione e segure para emparelhar com a unidade dos pais.

\* Baixe o Guia do usuário mostrando a localização do botão no site: [support.hubbleconnected.com](http://support.hubbleconnected.com).

## 2. Βασική λειτουργία κουμπιών

Μονάδα Γονέα		
	<b>Κουμπί ON/OFF</b>	Πατήστε παρατεταμένα για να ενεργοποιήσετε/ απενεργοποιήσετε τη Μονάδα Γονέα.
	<b>Κουμπιά Vol+ και Vol-</b>	Πατήστε +/- για να επιλέξετε επίπεδο έντασης της Μονάδας Γονέα.
	<b>Κουμπιά ΠΑΝΩ/ΚΑΤΩ</b>	Πατήστε για να επιλέξετε το επίπεδο φωτεινότητας της μονάδας γονέα όταν το μενού είναι ενεργό.
	<b>Κουμπιά ΑΡΙΣΤΕΡΑ/ΔΕΞΙΑ</b>	Πατήστε για πρόσβαση στις επιλογές μενού όταν το μενού είναι ενεργό.
	<b>Κουμπί MENOY</b>	Πατήστε για να ανοίξετε τις επιλογές μενού ή να βγείτε από το μενού.
	<b>Κουμπί OK</b>	Πατήστε για επιβεβαίωση μιας επιλογής.
	<b>Κουμπί ΒΙΝΤΕΟ</b>	Πατήστε για να ενεργοποιήσετε/απενεργοποιήσετε την οθόνη LCD.
	<b>Κουμπί ΟΜΙΛΙΑΣ</b>	Πατήστε παρατεταμένα για να μιλήσετε στο μωρό σας.
	<b>Οπή ΕΠΑΝΕΚΚΙΝΗΣΗΣ</b>	Πατήστε παρατεταμένα με μικρό πείρο για επαναφορά μονάδας.
Βρεφική Μονάδα		
	<b>Κουμπί ΖΕΥΞΗΣ</b>	Πατήστε παρατεταμένα για ζεύξη με τη μονάδα γονέα.

\* Κατεβάστε τον Οδηγό χρήσης που δείχνει την τοποθεσία των κουμπιών από: [support.hubbleconnected.com](http://support.hubbleconnected.com).

## 2. Grundläggande användning av knappar

Föräldrar Enheten		
	<b>PÅ/AV-knapp</b>	Håll intryckt för att slå PÅ/AV Föräldrar Enheten.
	<b>Vol+ and Vol- knapp</b>	Tryck på +/- för att välja volymnivå på Föräldrar Enheten.
	<b>UPP/NED-knappar</b>	Tryck för att luta kameran uppåt eller nedåt. Tryck för att justera menyinställningen när meny är aktiv.
	<b>VÄNSTER/HÖGER-knappar</b>	Tryck för att panorera kameran åt vänster eller höger. Tryck för att öppna menyalternativ när meny är aktiv.
	<b>MENY-knapp</b>	Tryck för att öppna menyalternativen eller stänga meny.
	<b>OK-knapp</b>	Tryck för att bekräfta ett val.
	<b>VIDEO-knapp</b>	Tryck för att sätta PÅ/AV LCD-skärmen.
	<b>PRATA-knapp</b>	Tryck och håll intryckt för att prata med din bebis.
	<b>ÅTERSTÄLLA-stifthål</b>	Tryck och håll in med en liten nål för att återställa enheten.
Baby Enheten		
	<b>PARA IHOP-knapp</b>	Håll intryckt för att para ihop med Föräldrar Enheten.

\* Ladda ner Användarhandboken som visar knappens plats från webbplatsen: [support.hubbleconnected.com](http://support.hubbleconnected.com).



